



The next player loses their turn.



The next player must take two cards.



Changes the order of play. Can be used anytime regardless of color. Color remains the same as previous card.



Changes the color of play. Can be used anytime regardless of color.



Players must use present continuous on played cards.



Players must use past tense on played cards.



Combined with other purple cards to change to question form where player asks a question and the next player answers before playing their card.



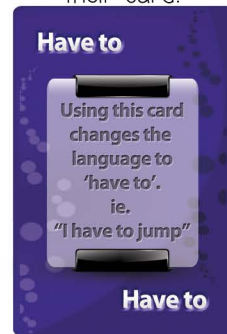
Combined with any purple cards to change to question form in third person where next player answers before playing their card.



Player must combine 'don't/want to' with the picture on the played card.



Player must combine 'don't/like to' with the picture on the played card.



Player must combine 'don't/have to' with the picture on the played card.



Present tense card, Players must specify time or frequency with the picture on played card.



Players must use the third person form on cards played.



Players must use can/can't on played verb cards.



All players pass their cards to the next player in direction of play.



Players must use future form on played verb cards.



Combined with other purple cards to change to negative form. 'I can't', 'I don't like to', etc.

Each player is dealt 7 cards.

The rest of the deck is placed face down, this is the PICK UP pile.

The top card of the drawing pile is flipped over and face up, this is PUT DOWN pile.

The dealer then selects a purple card to decide which language is to be used and places it on the opposite side of the PICK UP pile.



The player to the left of the dealer begins gameplay.

Players must match the color or number of the card on the PUT DOWN pile.

Depending on the purple card facing, the player must then make a sentence or question based on the picture displayed on the played card.

Dealer may keep the same, or change the language card at any time or many times.

When a player has only one card left, player must say "LAST CARD!". If a player forgets, 1 card must be drawn, but ONLY if another player catches it.

The last card cannot be a special card, it must be a numbered card.

EXAMPLE

(Don't) want to + 8 = I want to play basketball.

Negative + (Don't) want to + 8 = I don't want to play basketball.

He/She + (Don't) want to + 8 = He wants to play basketball.

Do you...? + (Don't) want to + 8 = Do you want to play basketball?
Yes, I do. + Negative = No, I don't.

Does...? + (Don't) want to + 8 = Does he want to play basketball?
Yes, he does. + Negative = No, he doesn't.



次のプレイヤー
自分の順番を失います。



次のプレイヤーが
カードを二つ取らなければ
成らない。



プレーの順番を
変更します。いつでも
色に関係なく、使用
することができます。
色は、前のカードと同じまま



色を変更する。
いつでも色関係なく、
使用出来る。



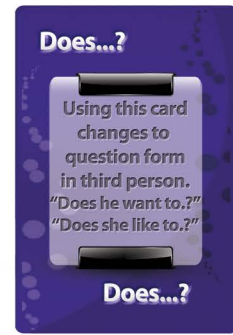
出したカードの絵に
現在進行形を使用。



出したカードの絵に
過去形を使用。



他の紫カードと組み
合わせる。
疑問文に変更するカード
カードを出したプレイヤーが
質問し、自分のカード
を出す前に次の
プレイヤーが答える



他の紫カードと組み
合わせる。
三人称の疑問文に変更するカード
カードを出したプレイヤーが
質問し、自分のカード
を出す前に次の
プレイヤーが答える



出したカードの絵に
「～したい」、または
「～したくない」を使用。



出したカードの絵に
「～するのが好き」、または
「～するのが好きやない」
を使用



出したカードの絵に
「～しないとイケない」、または
「～しなくていい」を使用



出したカードの絵に
現在形とそのする回数
を使用



出したカードの絵に
三人称使用



出したカードの絵に
「～出来る」、または
「～出来ない」を使用。



すべてのプレイヤーは
プレーの順にカード交換



出したカードの絵に
「～するつもり」を使用



他の紫カードと組み
合わせる。
出すカードの絵に
否定文に変更。
「～好きじゃない」
「～出来ない」など

・各プレイヤーに7枚のカードを配る。

・デッキの残りは裏向きに配置されている、これは引く山。

・引く山の一番上のカードを裏返して表向きにされ、これは置く山。

・ディーラーはその後紫色のカードを選択して、引く山の反対側に配置され、
これは言語カードを置く場所。



・ディーラーの左隣のプレイヤーがゲーム開始。

・プレイヤーは、置く山のカードの色や数と一致させなければ成らない。

・紫色のカードの意味に応じて、プレイヤーは、出されているカードに示されている絵に基づいて、
文や質問を作らなければ成らない。

・ディーラーは思うがままに、何回でも言語のカードを使用あるいは変更することができます。

・プレイヤーは最後のカードに成った時、プレイヤーは"ラストカード!"
と言わなければならない。もしプレイヤーがラストカードと言うのを忘れた場合、
1枚のカードを引かなければ成らない。ただし別のプレイヤーがそれを注意しなかった場合のみ、
カードを引く必要はない。

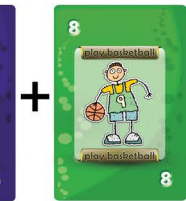
・最後のカードの時に特種カードを使用するができない、それは普通の
番号付きのカードを使用しなければ成らない。



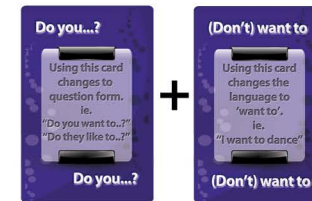
= I want to play basketball.



= I don't want to play basketball.



= He wants to play basketball.



= Do you want to play basketball?

Yes, I do. + Negative = No, I don't.



= Does he want to play basketball?

Yes, he does. + Negative = No, he doesn't.

EXAMPLE